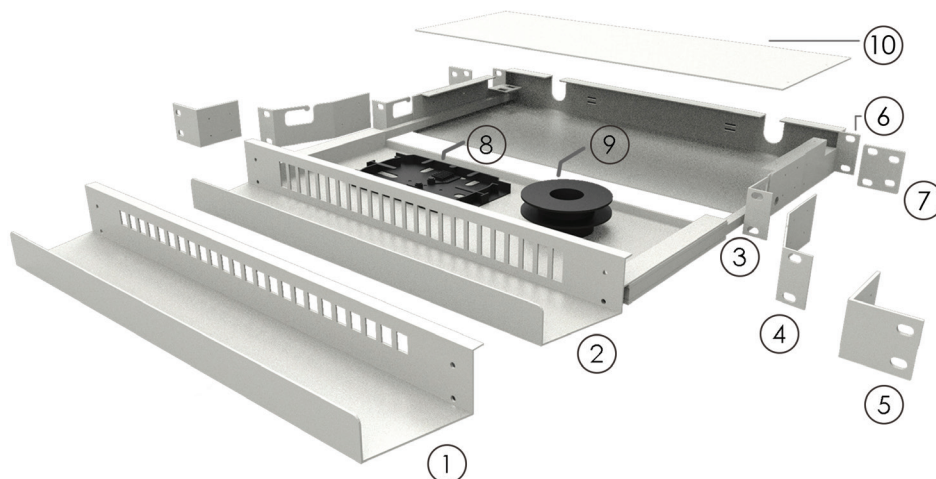


CASSETTO 19"/21 ESTRAIBILE CON GUIDE



Caratteristiche meccaniche

Materiale	Metallo
Colore	RAL 7035 Grigio
Dimensioni L x P x h (mm)	430 x 270 x 44
Altezza	1U

Caratteristiche tecniche

Potenzialità	Tipologia
SC SIMPLEX 24 F.O.	Giunzione/Terminazione
SC DUPLEX 48 F.O.	Giunzione/Terminazione
LC DUPLEX 48 F.O.	Giunzione/Terminazione
LC 4 VIE 96 F.O.	Terminazione

Accessori

1	Canalina frontale (SC SIMPLEX - LC DUPLEX)
2	Canalina frontale (SC DUPLEX - LC 4 VIE)
3	Staffa di fissaggio per montante anteriore 19"
4	Staffa di fissaggio per montante anteriore 21"
5	Staffa di arretramento 21"
6	Staffa di arretramento 19" per fissaggio montante posteriore
7	Staffa di adattamento 19"/21"
8	Modulo di giunzione 12 F.O. (Opzionale)
9	Controllo raggio di curvatura (Opzionale)
10	Coperchio

ACCESSORI CASSETTO



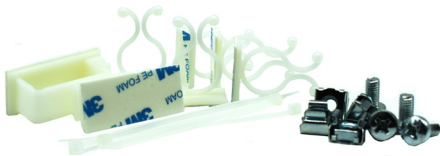
Modulo di giunzione 24 F.O.

- Completo di porta termorestringenti
- Impilabile
- Apribile a libro



Modulo di giunzione 12 F.O.

- Completo di porta termorestringenti
- Impilabile
- Apribile a libro



Kit accessori

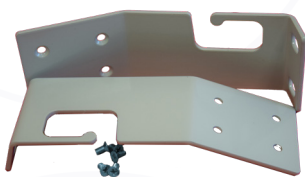
- 5 anelli aperti
- 2 chiusure a clip piatta in plastica naturale
- 2 fascette 140 x 35mm
- 4 fascette 100 x 2,5mm
- 4 Dadi in gabbia M6
- 4 Viti



Tappo foro adapter



Rocchetto controllo raggio di curvatura



Staffe 21"